



有限会社 篠崎精機

会 社 案 内

会社概要



有限会社 篠崎精機

- 会社所在地
栃木県真岡市八木岡 486-5
- TEL
0285-84-4811
- FAX
0285-83-6300
- 資本金
300 万円
- 設立年月
昭和 54 年 2 月
- 従業員数
80 名 (内 男子 3 名、女子 77 名、パート含む)

【役員】

取締役会長	篠崎 トミ
代表取締役	篠崎 邦之
工場長	大島 弘安

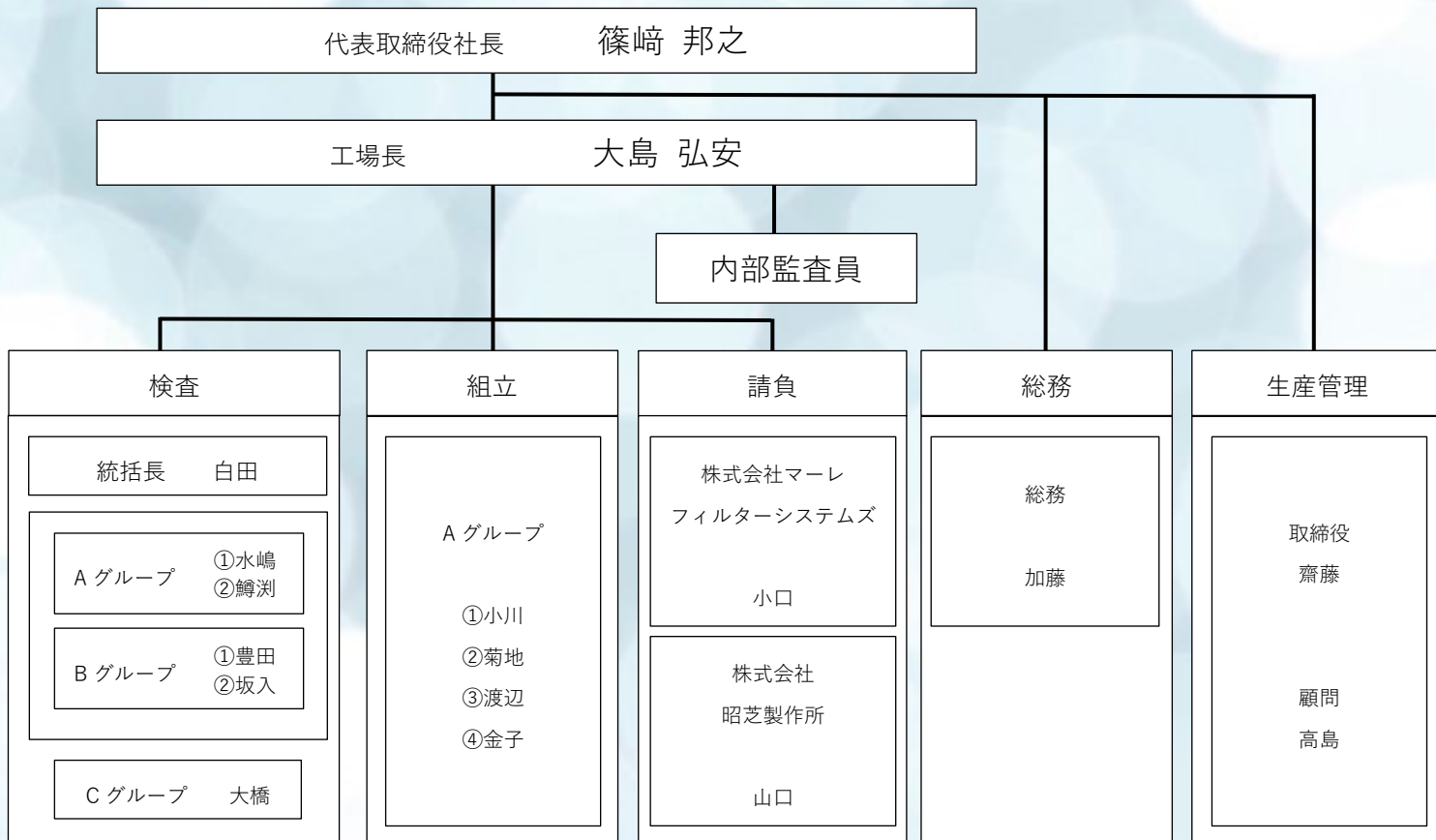
	詳細
主要製品	電子部品コネクター／ 各部品検査（顕微鏡） 自動車部品 アルミ・ゴム製品の検査
主要お取引先	株式会社マーレフィルターシステムズ、 内山工業株式会社 相洋産業株式会社、 興国インテック株式会社 株式会社 Bo.Project、株式会社キャム 第一電子工業株式会社 、 株式会社昭芝製作所
工場規模	敷地：248 坪 建坪：256 坪
主要設備・機械	発電機／1 台 、 コンプレッサー／3 台 、 顕微鏡／20 台 、 拡大鏡／10 台

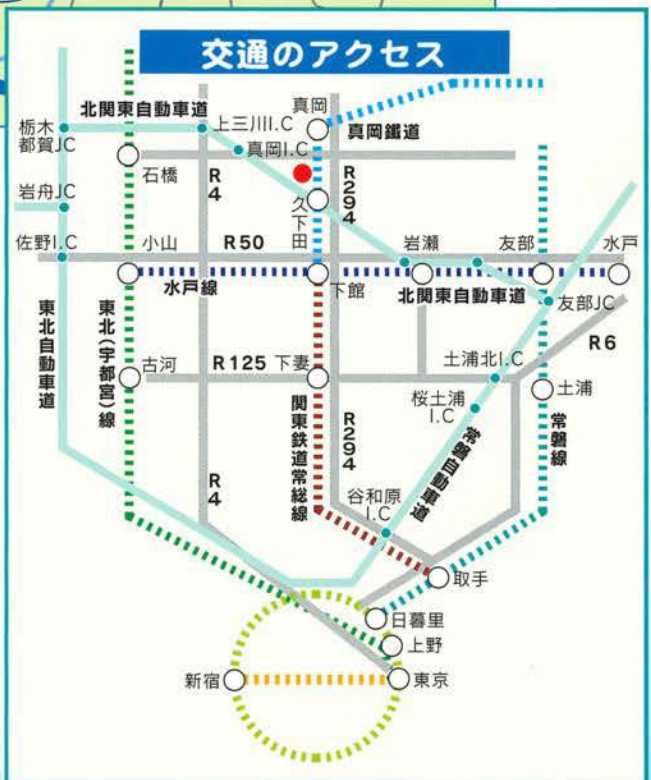
くわしくはホームページもご覧ください。

WEBSITE : <http://www.shinozakiseiki.co.jp/>



組織図





有限会社 篠崎精機

栃木県真岡市八木岡486-5

Tel.0285-84-4811 Fax.0285-83-6300

URL:<http://www.shinozakiseiki.co.jp/>



こちらから携帯サイトをご覧になれます。